



Pattex ONE FOR ALL EXPRESS

Rýchloschnúce montážne lepidlo a tmel

VLASTNOSTI

- na Flextec® polymérovej báze
- vytvrdzuje vzdušnou vlhkosťou
- pružný spoj
- manipulovateľné už po 20 minútach (záleží na podklade a aplikácii)
- korekcia spoja možná do niekoľkých minút
- pre interiér aj exteriér
- odoláva starnutiu
- nasiakavé a nenasiakavé povrchy
- použiteľný aj na vlhký podklad
- vhodný na väčšinu materiálov
- vhodný aj na citlivé materiály
- vypĺňa škáry
- tesniace vlastnosti
- nenitkuje sa a nekvapká
- neprepadáva sa
- po vytvrdnutí pretierateľný a brúsiteľný
- jednoduchá aplikácia aj pri nízkych teplotách
- bez izokyanátov
- bez rozpúšťadiel
- bez ftalátu

OBLASTI POUŽITIA

Pattex ONE FOR ALL EXPRESS je rýchloschnúce flexibilné montážne lepidlo a tmel pre interiér aj exteriér s receptúrou FlexTec. Veľmi rýchly nástup vytvrdnutia - zaťažiteľnosť spoja už po 20 minútach. Plné zaťaženie spoja je možné po 3 hodinách (ťažké predmety a predmety podliehajúce napnutiu odporúčame zafixovať na 24 hodín). Je určený na lepenie a tmenenie väčšiny nasiakavých aj nenasiakavých materiálov, ako je tehla, keramika, betón, drevovláknové a drevotrieskové dosky, sadrokartón, preglejka, prírodný kameň (hrúbka min. 10 mm), MDF, drevo, kov, tvrdené PVC, polystyrén, sklo, plasty, lakované povrchy, zrkadlá*. Pattex ONE FOR ALL Express sa dá nanášať aj na vlhké podklady. Nevhodný na materiály trvale ponorené do vody. U prírodného kameňa, plastov a povrchovo upravených materiálov odporúčame vykonať test lepenia. Nevhodný na PE, PP, PTFE, akrylové sklo, meď, mosadz a mäkké PVC.

* použite zrkadlá s DIN EN 1036-1, v prípade použitia na veľkých projektoch kontaktuje svojho technického poradcu.

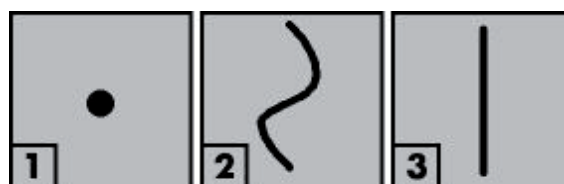
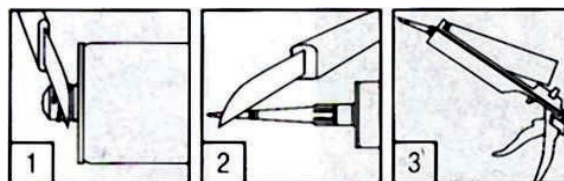
PRÍPRAVA POVRCHU

Lepený povrch musí byť čistý, zbavený prachu a mastnoty. Dá sa použiť aj na vlhký podklad, prípadnú usadenú vodu je nutné najprv z povrchu zotrieť. Pomocou vhodného čističa odstráňte z povrchu prach a nečistoty, prípadne povrch obrúste a následne zotrite prach. V prípade potreby pred aplikáciou zakryte plochy okolo spoja fóliou alebo páskou. Skontrolujte príľnavosť povrchového náteru. Vytvrdnutie spoja závisí od prítomnosti vlhkosti (vzdušnej alebo z podkladu).



SPRACOVANIE

Odrežte vršok kartuše nad závitom (1). Naskrutkujte plastovú špičku (nie je treba ju zrezávať) (2) a vložte kartušu do pištole (3). Naneste lepidlo na jeden z povrchov: vo forme bodov pre vyhladenie nerovnomerných povrchov (1); vo forme vlnky pre vyššiu počiatočnú pevnosť na širšie plochy (2); alebo ako rovné pásy na menšie povrchy (3). V prípade vonkajšieho použitia naneste **vertikálne** pásy.



Po každej aplikácii uvoľnite spúšť pištole, aby lepidlo ďalej nevytekalo. Zaisťte ventiláciu (minimálne 1 mm medzeru). Lepené diely k sebe pritlačte, kým je lepidlo ešte vlhké, v prípade potreby behom niekoľkých minút upravte polohu lepených povrchov a znova pritlačte. Ťažké predmety zafixujte počas minimálne 24 hodín. V prípade lepenia nenasiakavých materiálov nesmie lepidlo tvoriť väčšie súvislé plochy, jednotlivé pásy lepidla by sa nemali spojiť.

Tmelenie

Pattex ONE FOR ALL Express naneste na čisté škáry, bez prachu (max. šírka 20 mm). Dbajte na rovnomerné vyplnenie škáry bez vzniku vzduchových bublín a dutín. V škáre upravte tmel vhodným nástrojom do 5 minút od aplikácie. Pre dokonalé uhladenie povrchu škáry použite zriedený vodný roztok čistiaceho prostriedku (cca 5%). V prípade potreby ochráňte okolie škáry páskou. Po aplikácii tmelu odstráňte ochrannú pásku ešte pred jeho zaschnutím na povrchu a vyhlad'te povrch roztokom čistiaceho prostriedku. Vytvrdnutý spoj je pretierateľný farbami. Vhodné sú akrylové farby na báze vody.

Po vytvrnutí

Po úplnom vytvrnutí môže byť Pattex ONE FOR ALL EXPRESS pretretý farbami na báze vody alebo akrylátu.

ČISTENIE

Prípadné zvyšky nevytvrdnutého lepidla očistite ihneď po použití suchou a čistou handrou a následne riedidlom alebo čistiacim benzínom. Vytvrdnutý Pattex ONE FOR ALL EXPRESS je nerozpustný všetkými rozpúšťadlami a

môže byť mechanicky odstránený iba pomocou vhodného nástroja (napr. škrabkou). Očistite použité nástroje ihneď po použití rozpúšťadlom alebo čistiacim benzínom.

NEPREHLIADNITE

Bližšie informácie o produkte nájdete v jeho karte bezpečnostných údajov. Počas vytvrdzovania sa vylučuje metanol. Uchovávajte mimo dosahu detí. Základné vlastnosti výrobku sú uvedené v príslušnom prehlásení o vlastnostiach.

Prvá pomoc: Zasiahnutú pokožku opláchnite vodou a mydlom, zasiahnuté oči vymývajte pod tečúcou vodou, pri požití vypláchnite ústa a vypite väčšie množstvo vody, prípadne vyhľadajte lekára.

BALENIE

Kartuša: 390 g

SKLADOVANIE

Spotrebujte do 18 mesiacov od dátumu uvedeného na obale pri skladovaní v originálnom a nepoškodenom (neotvorenom) balení, v suchom prostredí, pri teplote od +10 °C do +25°C. Chráňte pred mrazom, teplom a ohňom.

TECHNICKÉ ÚDAJE

NEVYTVRDNUTÝ

Báza:	Flextec-Polymer (silanový polymér vytvrdzujúci vzdušnou vlhkosťou)
Hustota:	cca 1,4 g/cm ³
Teplota spracovania:	od +5°C do +40°C
Otvorená doba:	cca 5 min.
Okamžitá priľnavosť:	cca 10 g/cm ²
Rýchlosť vytvrdnutia:	2 mm/24 h
Vyplnenie škáry:	až do 20 mm
Orientačná spotreba:	ca 300 g/cm ²
Zmrštenie:	nezmrštuje sa

VYTVRDNUTÝ

Tepelná odolnosť:	od -30 °C do +80 °C, 100 °C pri krátkom vystavení
Odolnosť spoja:	odolný proti vlhkosti a starnutiu
Konečná pevnosť (DIN EN 205):	3,0 - 3,5 N/mm ²
Flexibilita do pretrhnutia (DIN 53504):	cca 200 - 250 %

UPOZORNENIE:

Všetky tieto informácie vychádzajú z našich dlhodobých znalostí a skúseností. Vzhľadom k rozdielnym podmienkam pri realizácii a množstvu použitých materiálov slúži naše písomné a ústne poradenstvo len ako nezáväzná odporúčanie. V prípade pochybností a nepriaznivých podmienok odporúčame vykonať vlastné skúšky, poprípade si vyžiadať odbornú technickú konzultáciu. Uverejnením týchto informácií o výrobku strácajú všetky skôr uverejnené informácie svoju platnosť.

DISTRIBUTÉR:

HENKEL SLOVENSKO, spol. s r.o.
Záhradnícka 91, 821 08 Bratislava
Tel.: 02/333 19 111
www.pattex.sk